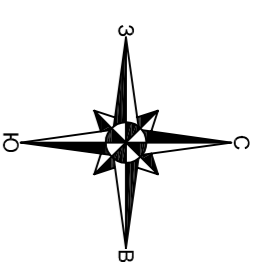
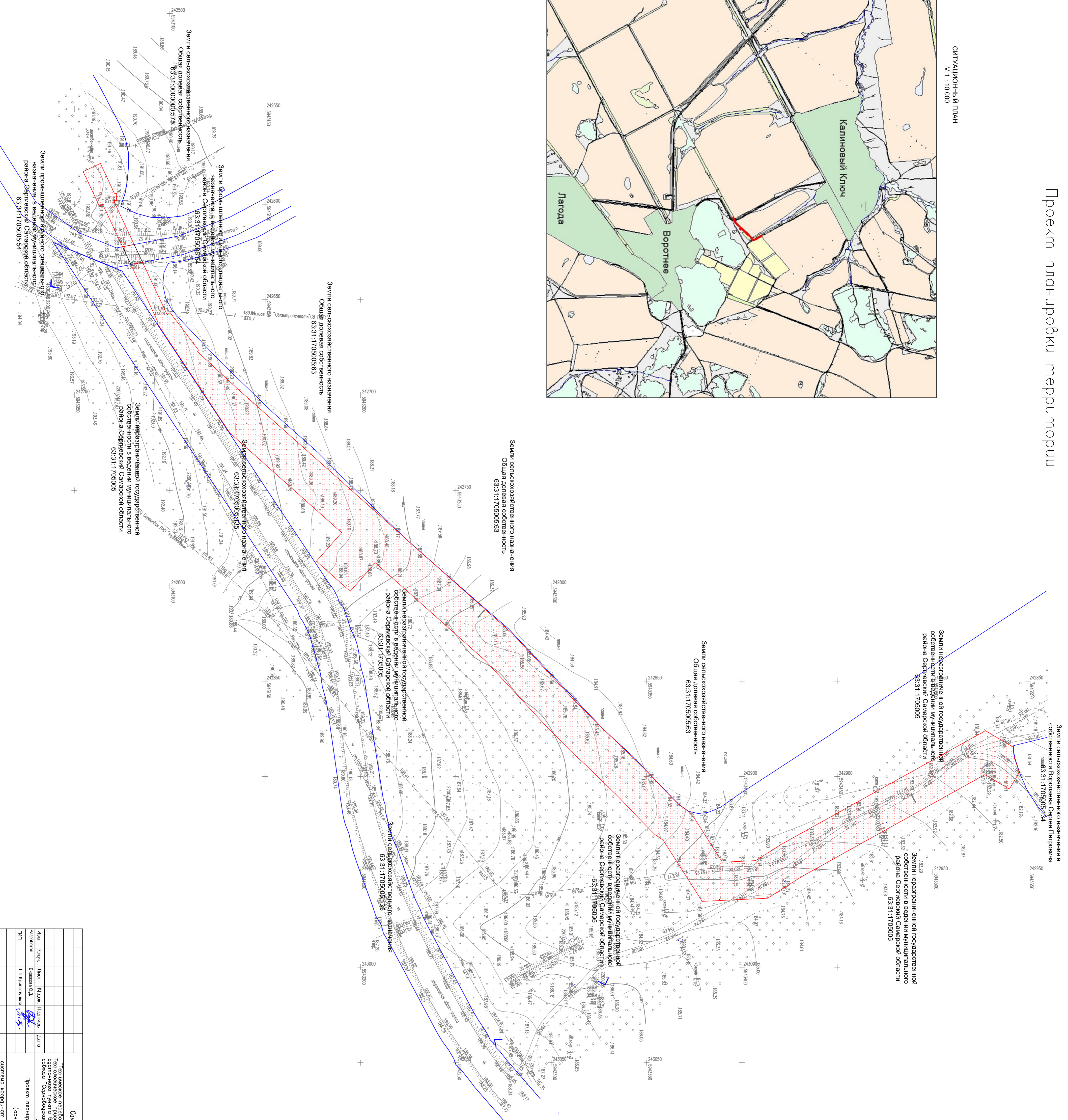
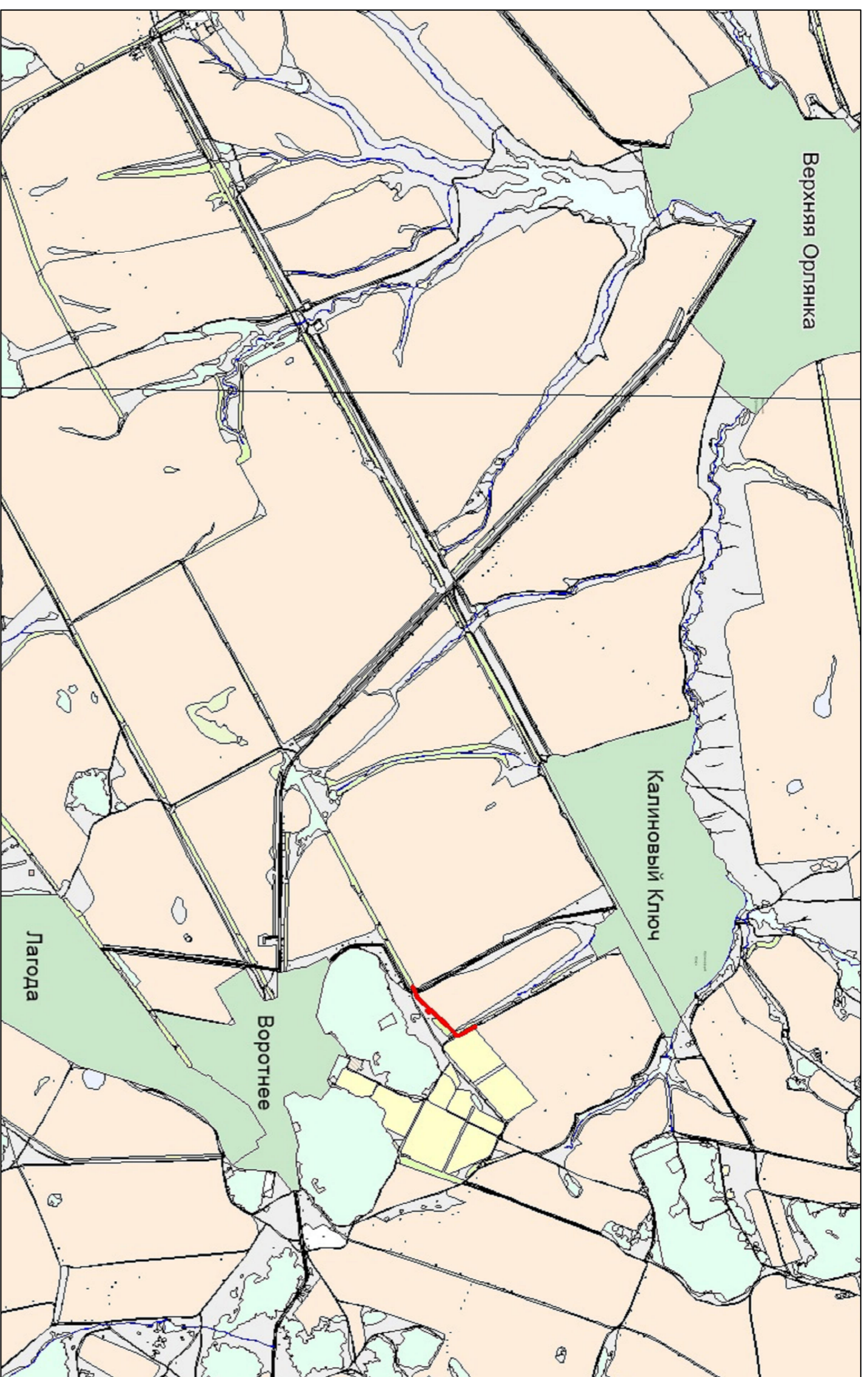


Проект планировки территории



СИТУАЦИОННЫЙ ПЛАН
М 1:10 000



УСЛОВНЫЕ ОБОЗНАЧЕНИЯ

- Граница земельного Участка ГЧН
- Граница ЗУ правообладателя
- Место допустимого размещения сооружения

Земли сельскохозяйственного назначения в собственности Воронежской области
63:31:1705005:54

Земли неразмещенной государственной собственности в ведении муниципального района Сергиевский Самарской области
63:31:1705005

Земли неразмещенной государственной собственности в ведении муниципального района Сергиевский Самарской области
63:31:1705005

Земли сельскохозяйственного назначения
Общая долявая собственность
63:31:1705005:53

Земли неразмещенной государственной собственности в ведении муниципального района Сергиевский Самарской области
63:31:1705005

Земли неразмещенной государственной собственности в ведении муниципального района Сергиевский Самарской области
63:31:1705005

Земли сельскохозяйственного назначения
63:31:1705005:53

Земли сельскохозяйственного назначения
Общая долявая собственность
63:31:000000:57/2

Земли сельскохозяйственного назначения
63:31:1705005:54

Земли сельскохозяйственного назначения
Общая долявая собственность
63:31:1705005:53

Земли сельскохозяйственного назначения
63:31:1705005:45

Земли неразмещенной государственной собственности в ведении муниципального района Сергиевский Самарской области
63:31:1705005

Земли сельскохозяйственного назначения
63:31:1705005:53

Земли сельскохозяйственного назначения
63:31:1705005:53

Имя	Колл.	Лист	№ док.	Подпись	Дата	Самарская область, Сергиевский район Территориальное подразделение Управления Росреестра по Самарской области Самарская область, Сергиевский район, в границах бывшего сельсовета Сергиевский, 5/2, к.к. 63:31:1705005	Проект планировки территории (сводная часть)	система координат кадастрового района СБ – Бауманская М 1:1000	ООО "ГТК"Топограф"	Лист	Листов
Рисунки	Внесены О.Д.	№	И.И.И.	И.И.И.	Страниц						